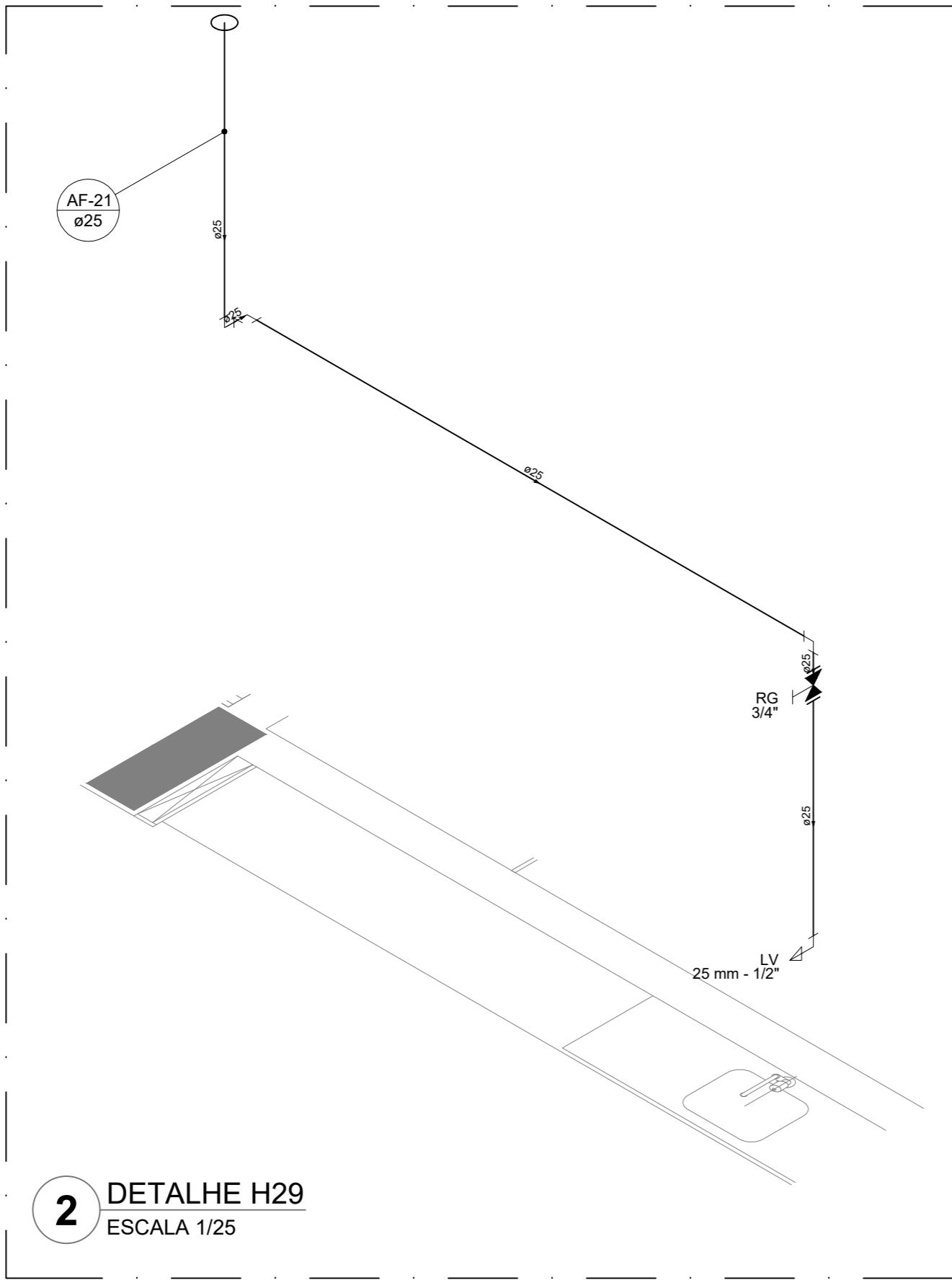
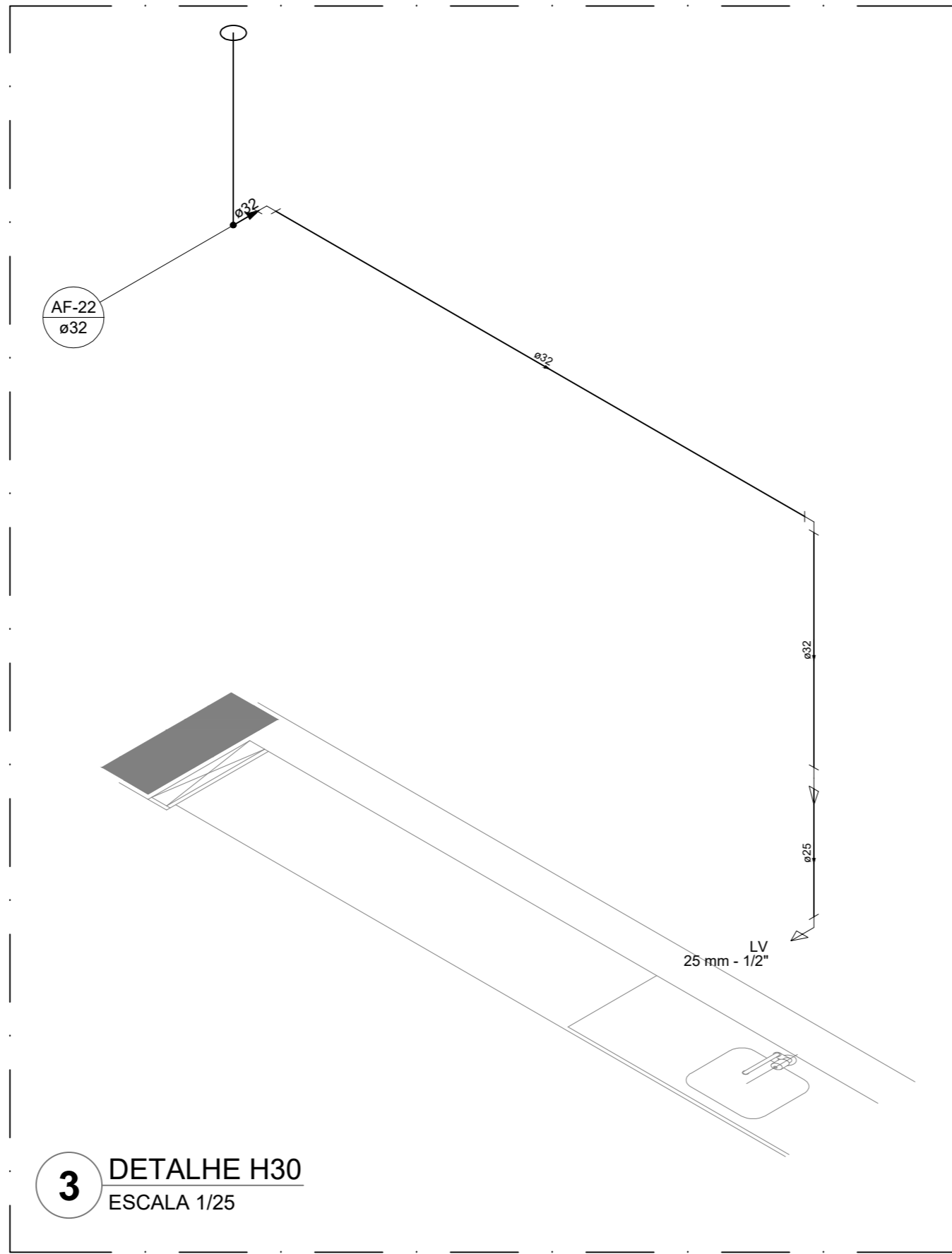


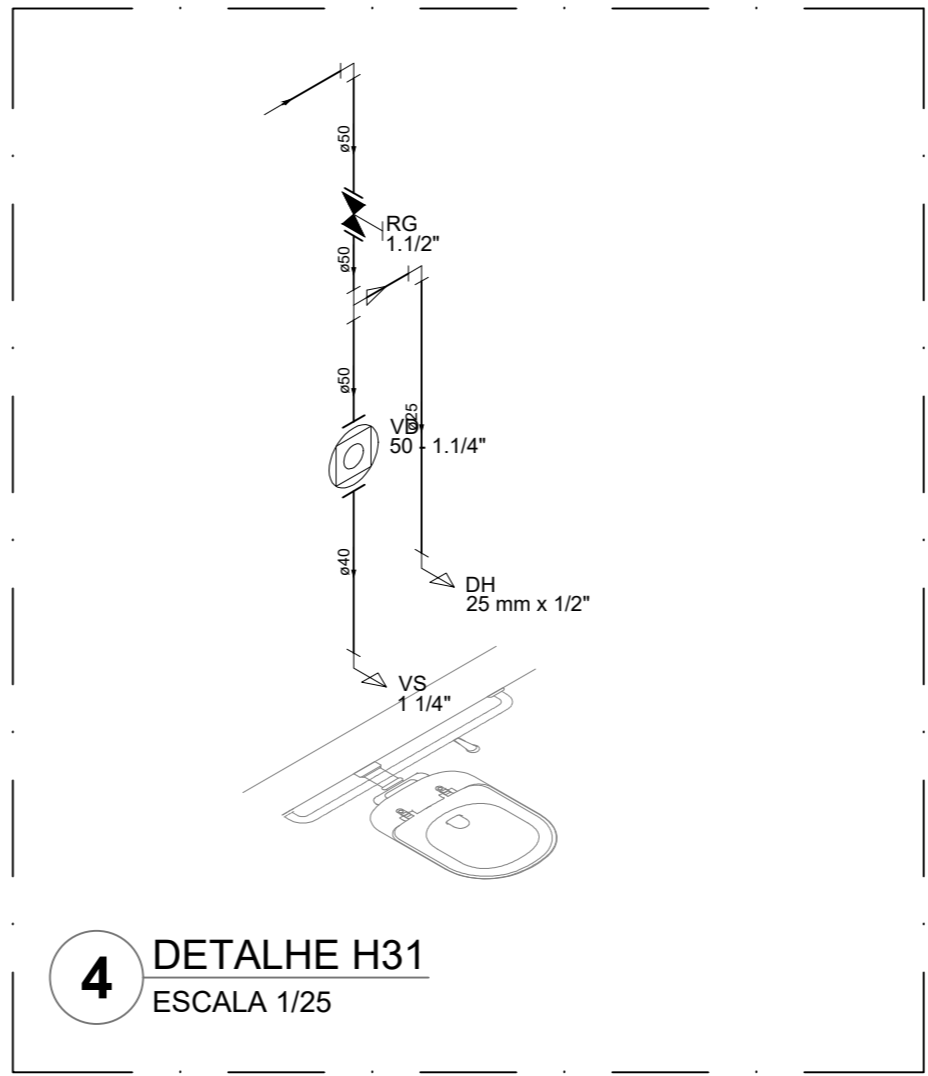
1 DETALHE H28
ESCALA 1/25



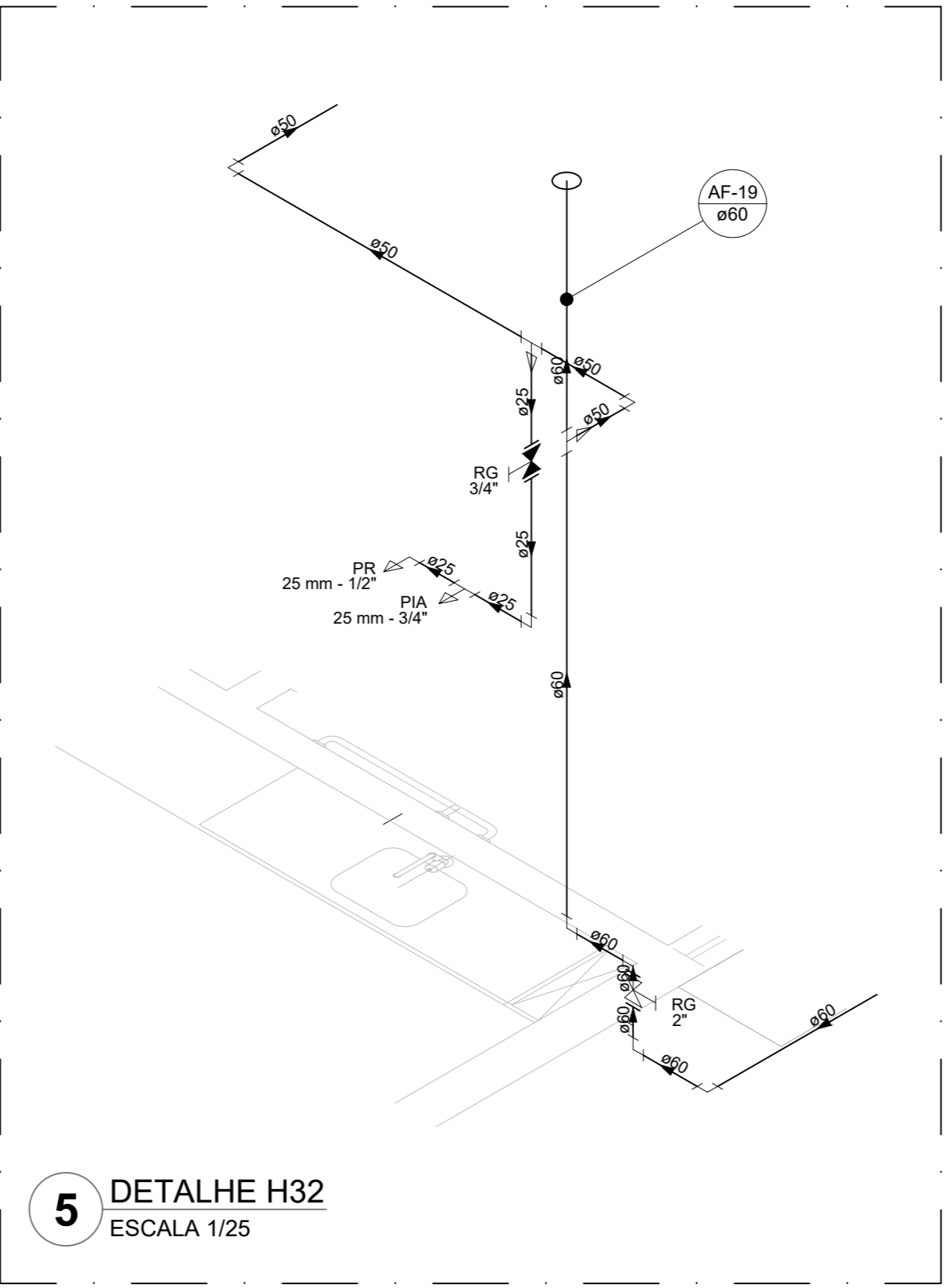
2 DETALHE H29
ESCALA 1/25



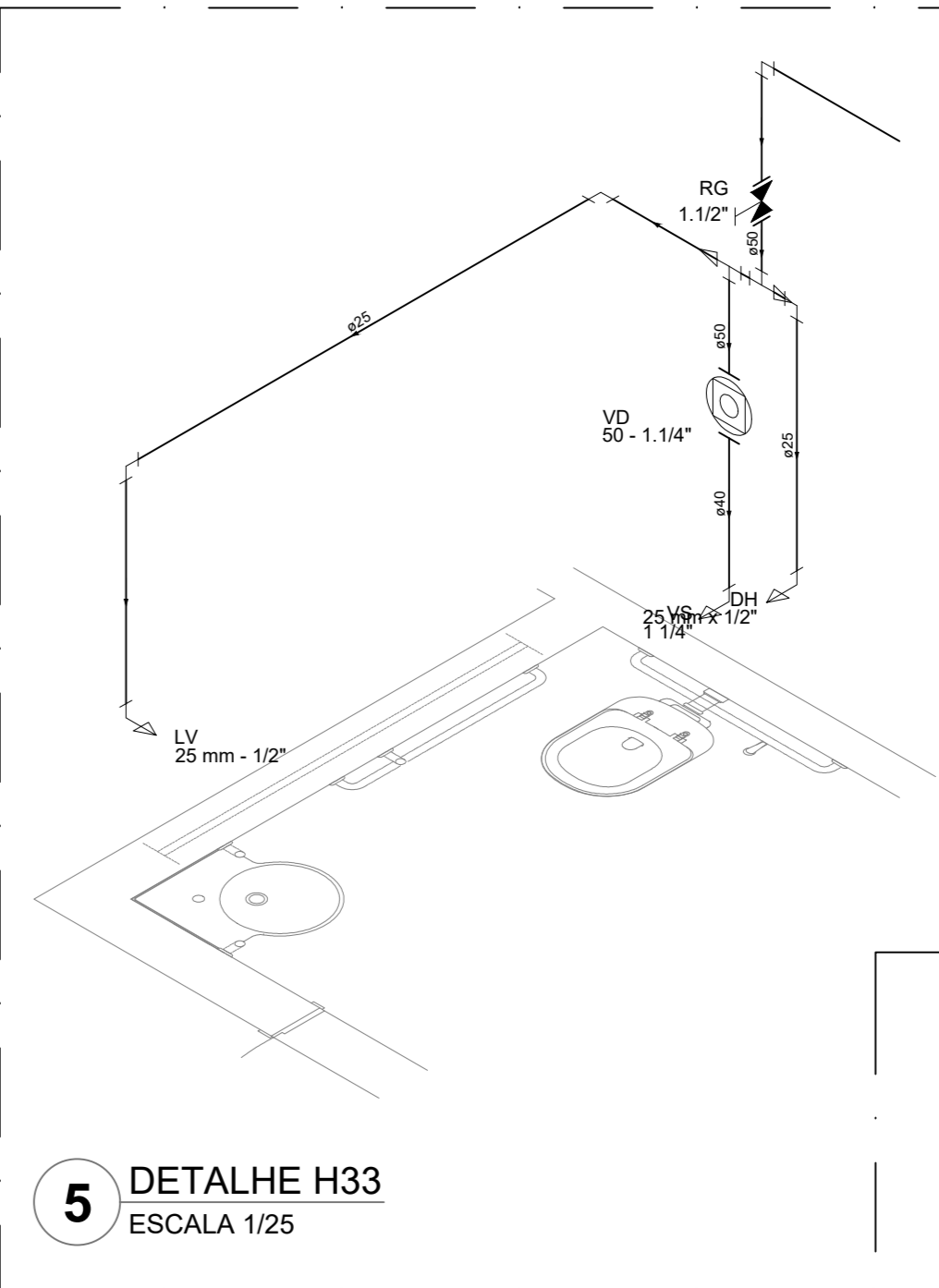
3 DETALHE H30
ESCALA 1/25



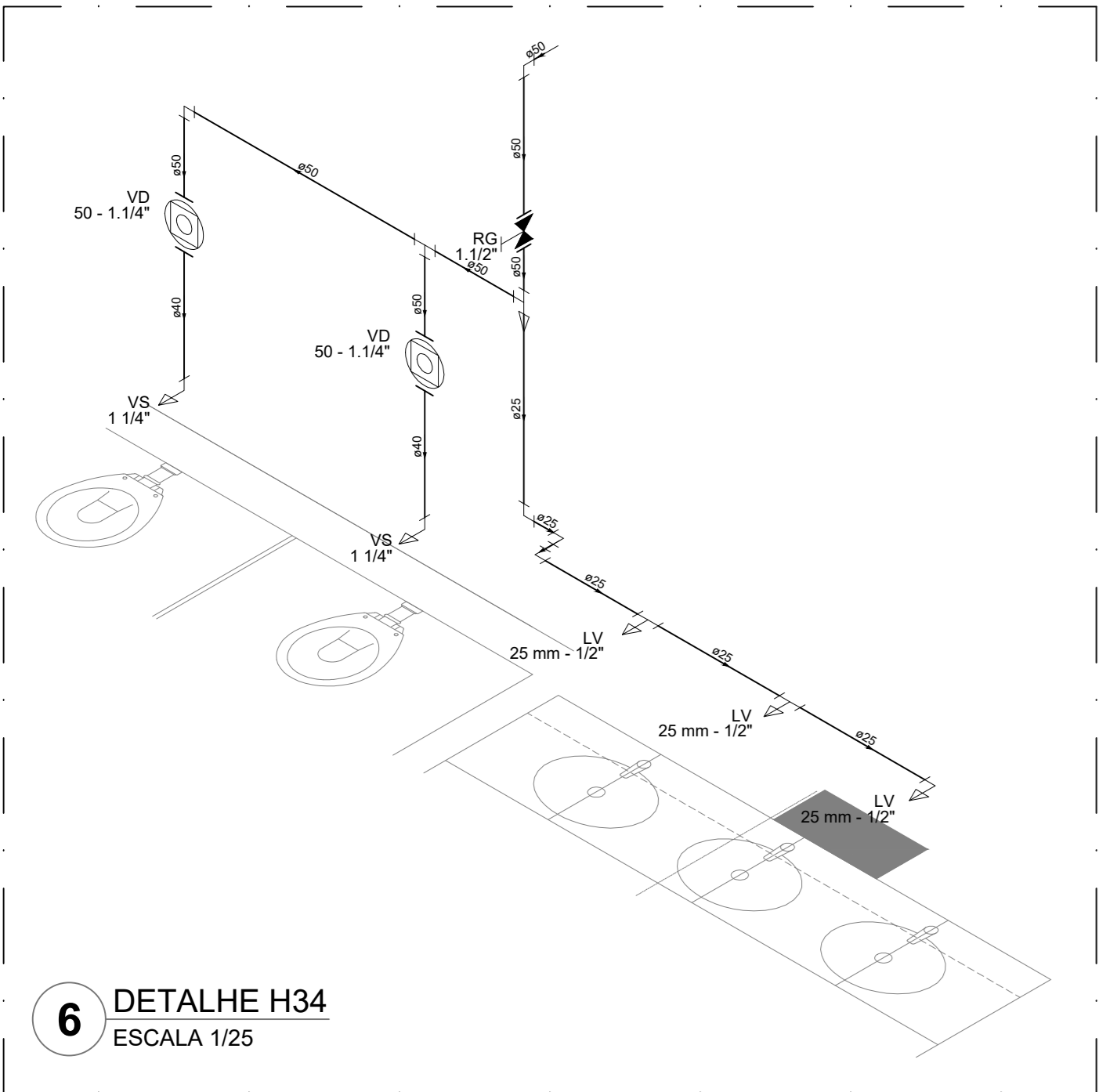
4 DETALHE H31
ESCALA 1/25



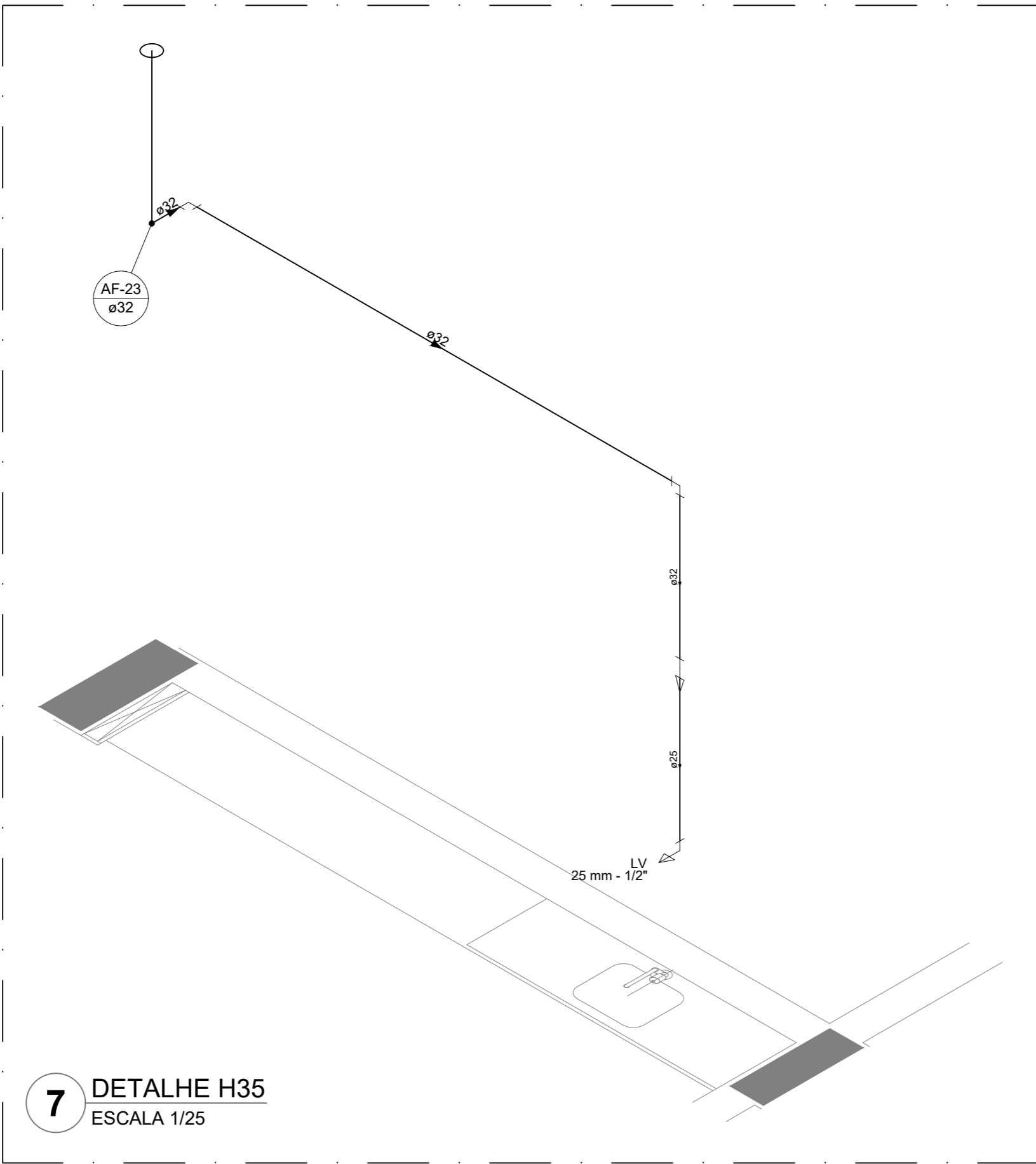
5 DETALHE H32
ESCALA 1/25



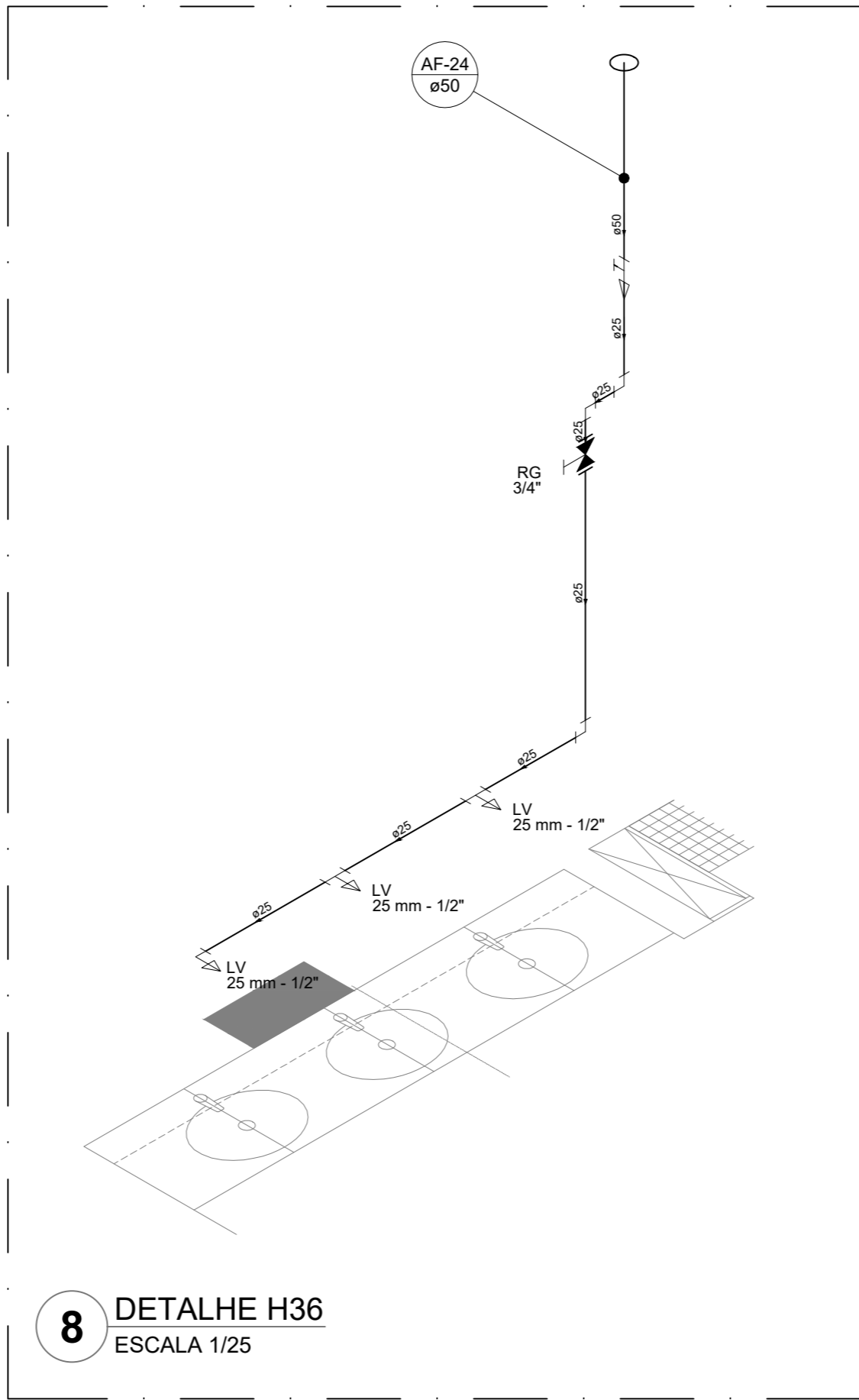
5 DETALHE H33
ESCALA 1/25



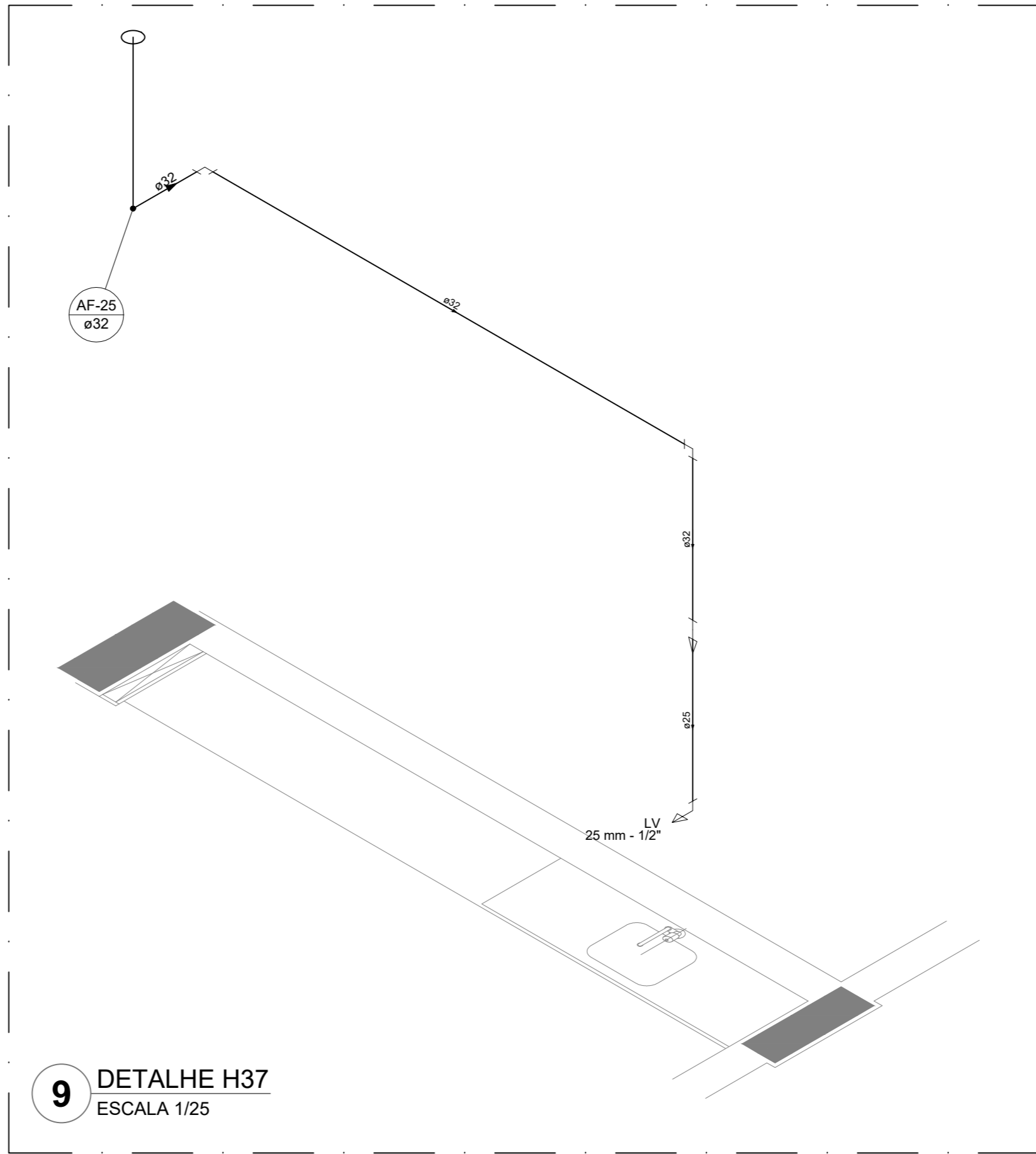
6 DETALHE H34
ESCALA 1/25



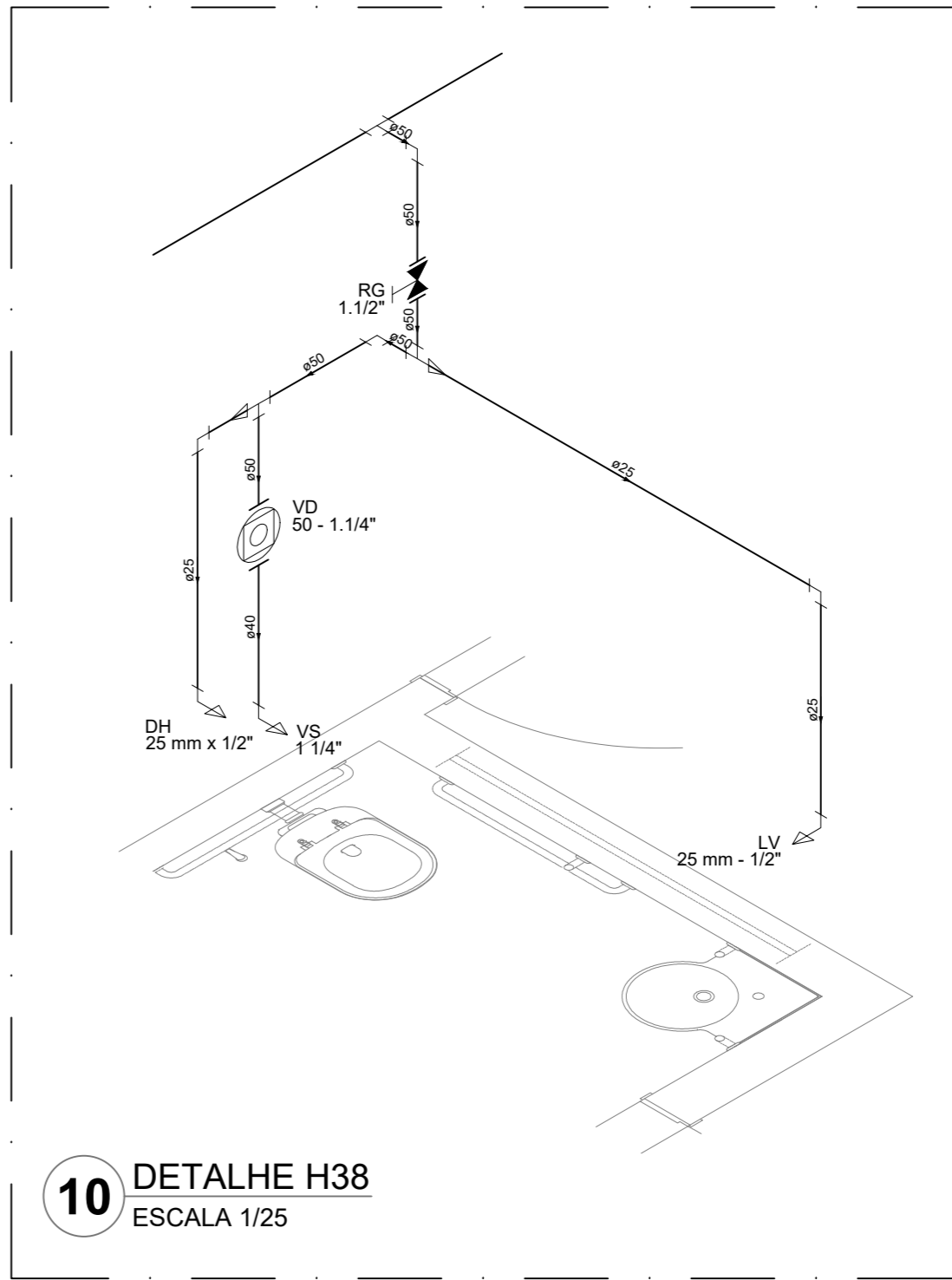
7 DETALHE H35
ESCALA 1/25



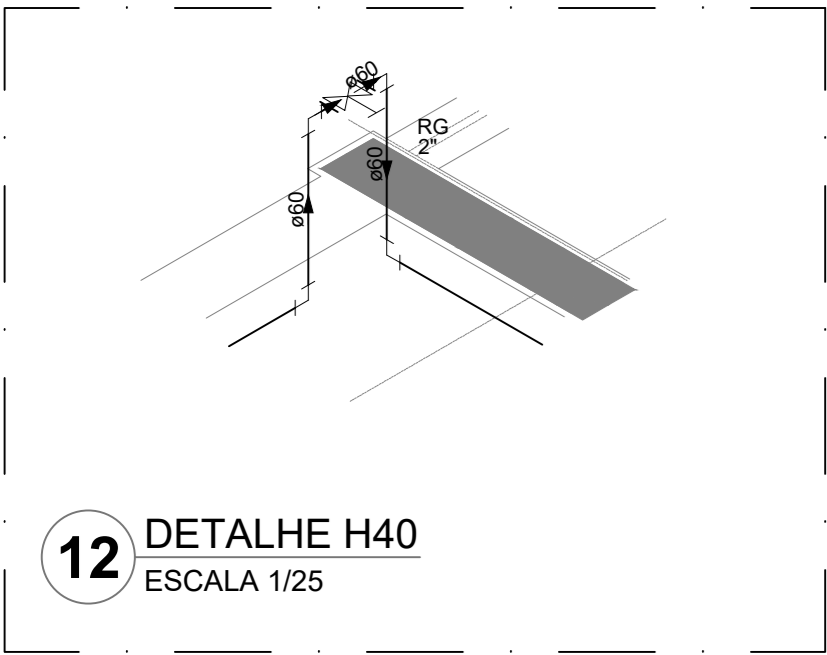
8 DETALHE H36
ESCALA 1/25



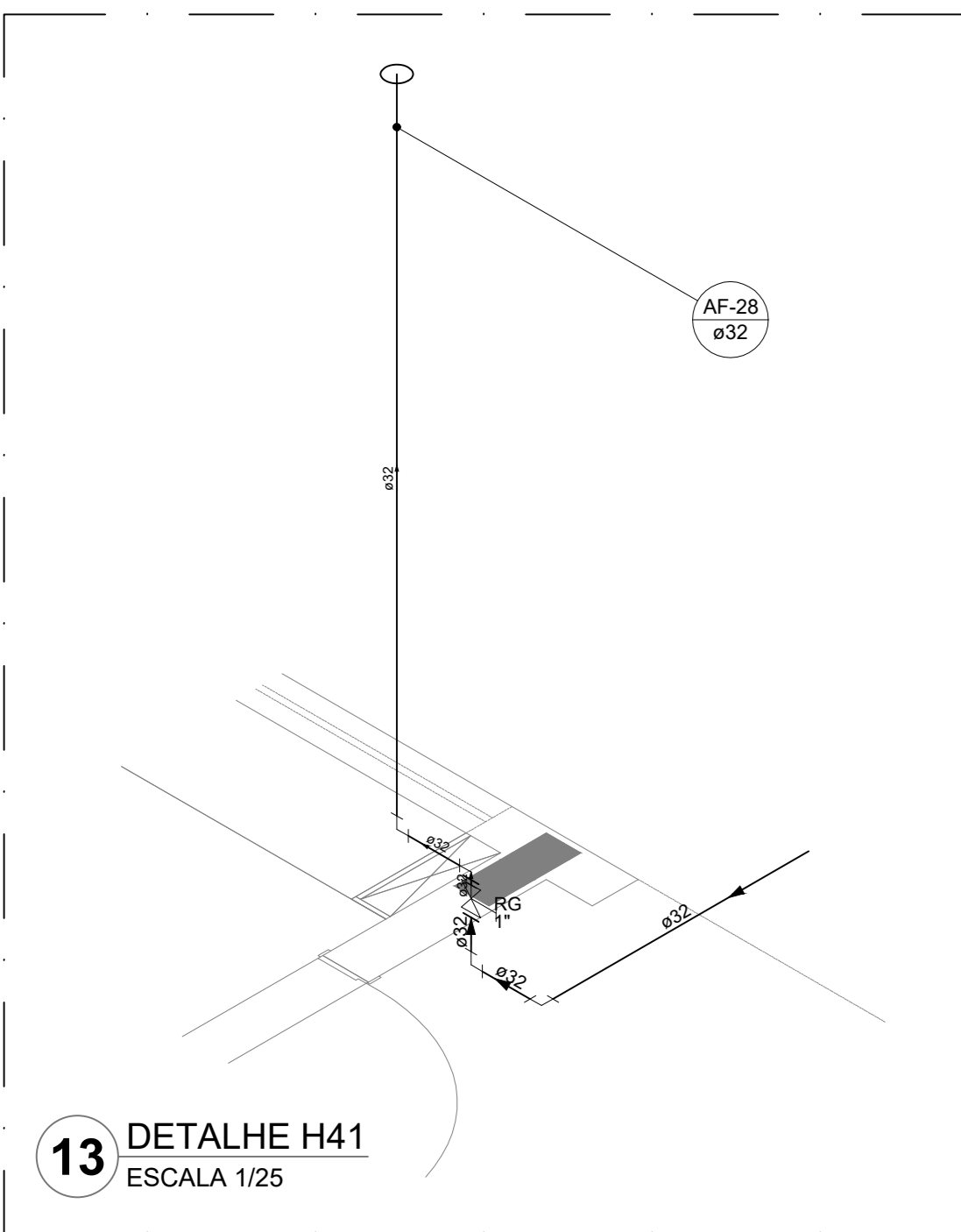
9 DETALHE H37
ESCALA 1/25



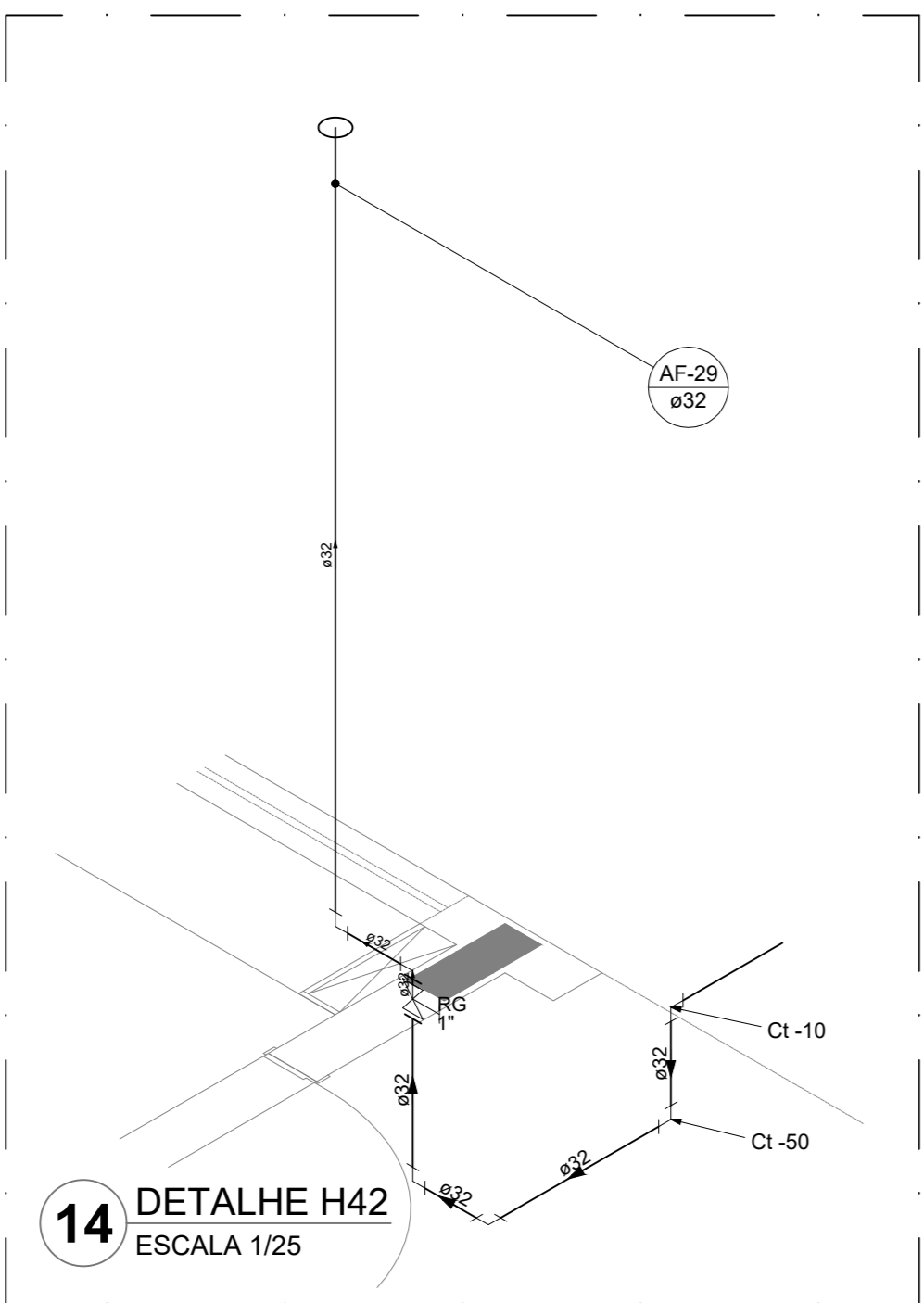
10 DETALHE H38
ESCALA 1/25



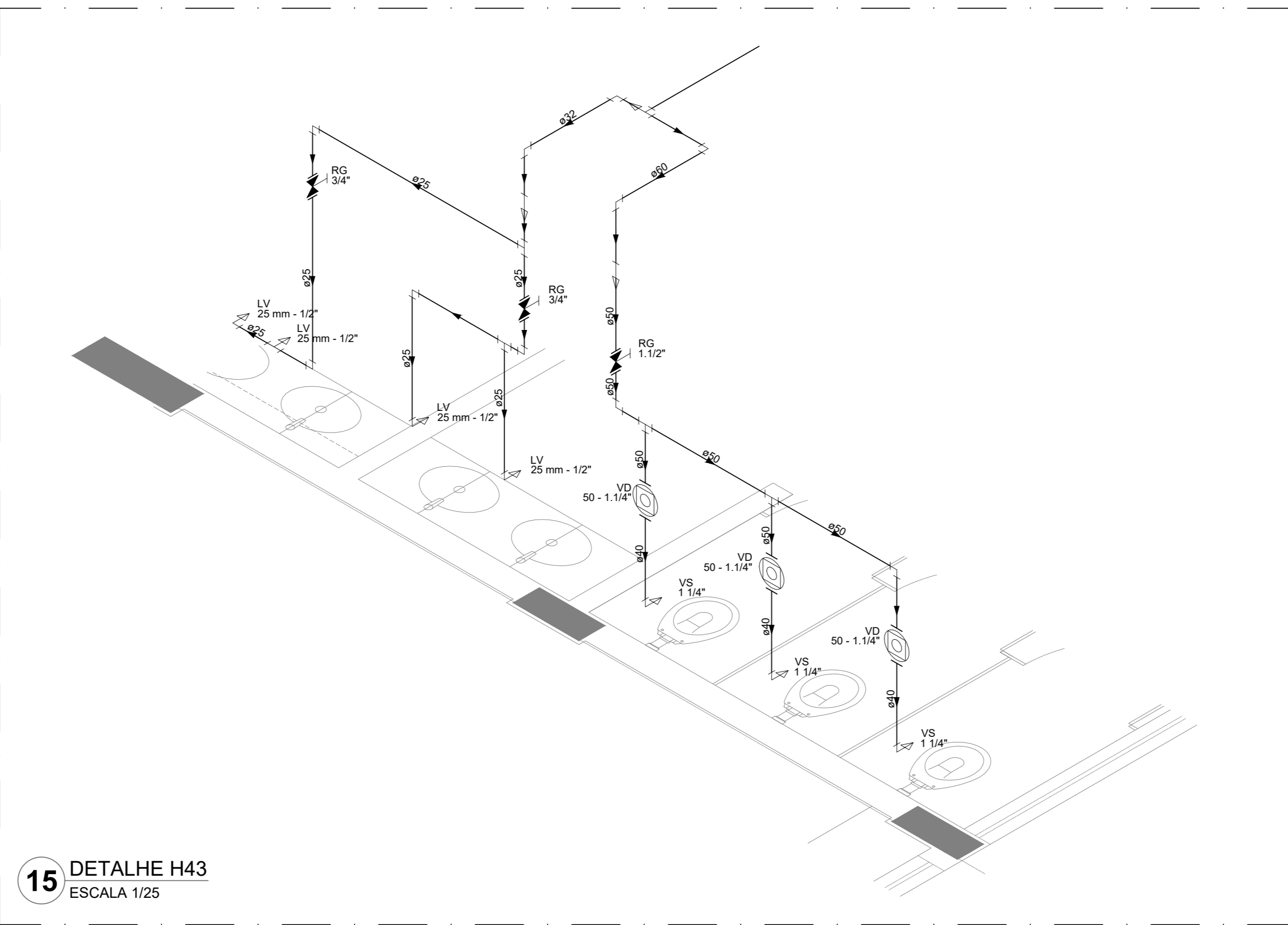
12 DETALHE H40
ESCALA 1/25



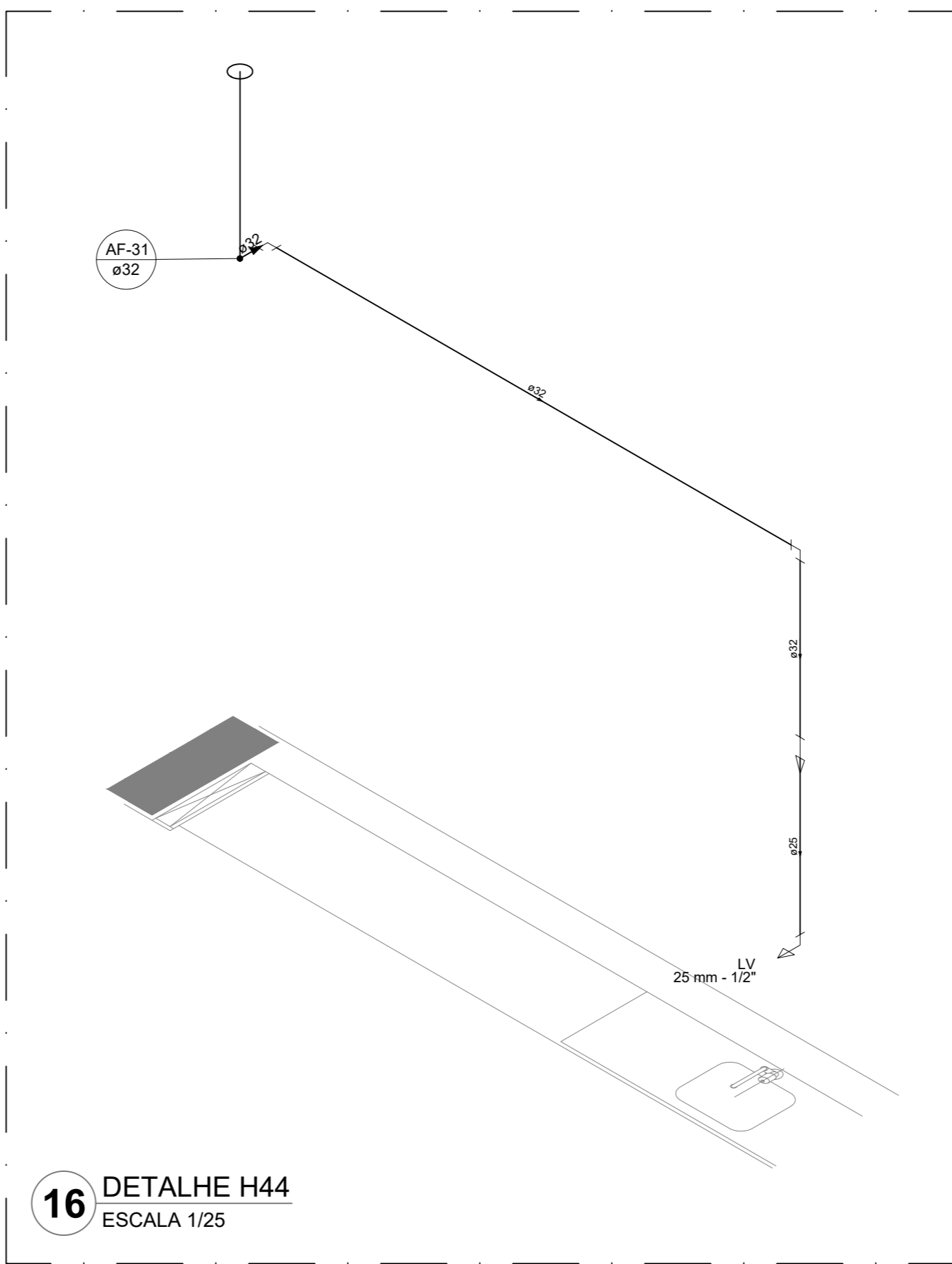
13 DETALHE H41
ESCALA 1/25



14 DETALHE H42
ESCALA 1/25



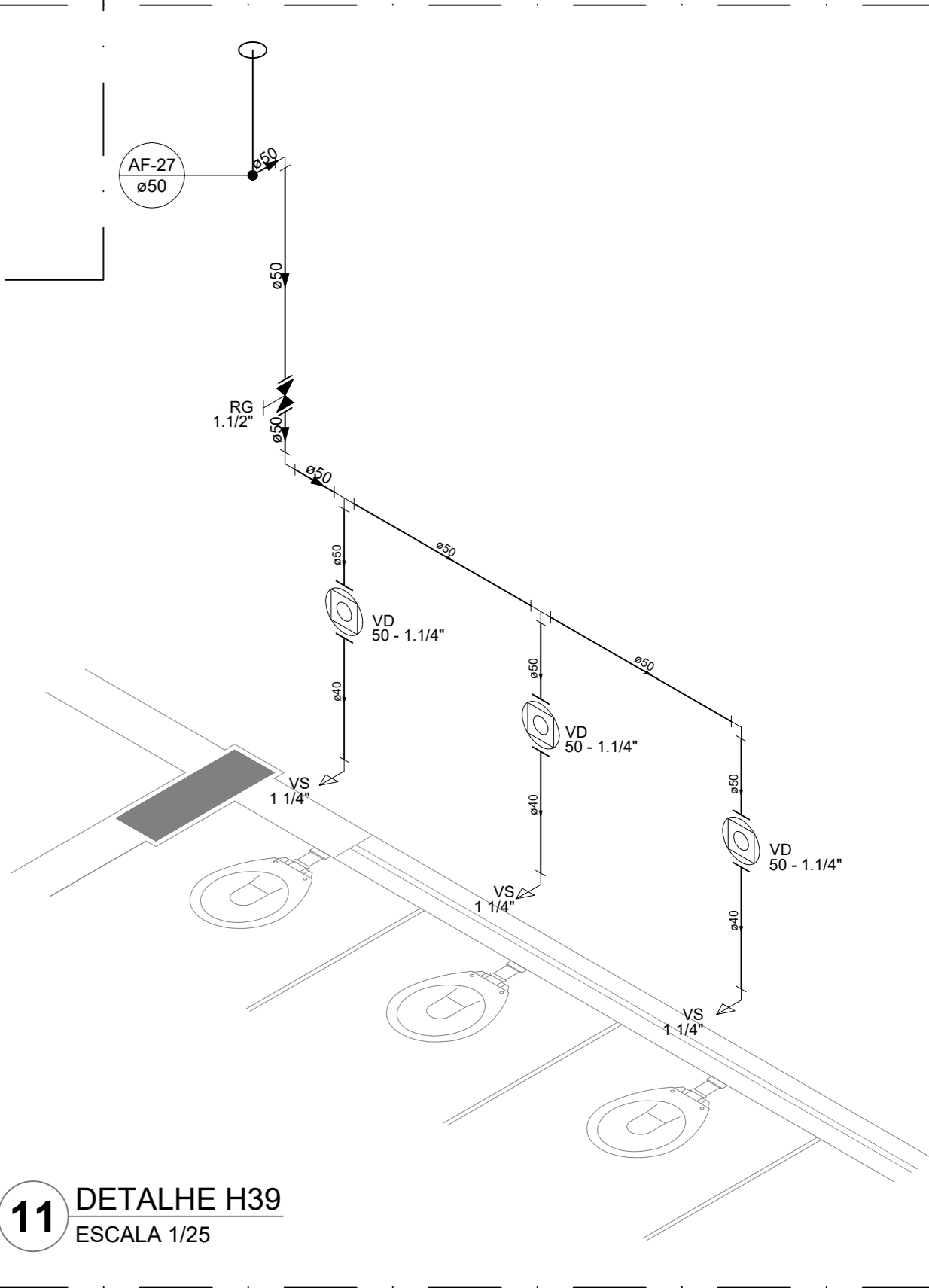
15 DETALHE H43
ESCALA 1/25



16 DETALHE H44
ESCALA 1/25

Legenda das indicações	
RE	Babeduro
CH	Chuveiro
DH	Ducha Higiénica
HIDRÔMETRO	Hidômetros - cavalete
LV	Lavatório
MIC	Mictório
PIA	Pia de cozinha
PR	Purificador
RG	Registro de gaveta
RP	Registro de pressão o/ canopia cromada
Saída	Saídas livres
TLR	Tanque de lavar
TJ	Torneira de Jardim
VD	Válvula de descarga
VS	Vaso Sanitário com válvula de descarga
VR	Válvula de retenção horizontal
VM	Sistema modular vertical de reuso

Legenda de condutos	
Água fria	
Alimentação	



11 DETALHE H39
ESCALA 1/25

NOTAS GERAIS	
1. CONFIRMAR MEDIDAS EM OBRA	
2. MEDIDAS EM METRO, EXCETO QUANDO INDICADO	
3. AS COTAS PREVALECEM SOBRE O DESENHO	
4. ESTE PROJETO FOI DESENVOLVIDO A PARTIR DO PROJETO DE ARQUITETURA	
5. PARA QUALQUER DÚVIDA E/OU DIVERGÊNCIA SINALIZAR IMEDIATAMENTE	
NOTAS ESPECÍFICAS	
HIDRÁULICO	
1. EXECUTAR ESTE PROJETO JUNTAMENTE COM O PROJETO ESTRUTURAL	
2. ANTES DA CONCRETAGEM PROVIDER PASSAGEM PARA AS TUBULAÇÕES, DENTRO DOS LIMITES ESTABELECIDOS PELA NBR 6119/2014	
3. A TUBULAÇÃO DE ÁGUA FRIA E DRENO DE AR CONDIÇÃOADO SERÁ EM PVC RÍGIDO SOLDAVEL	
4. A REPRESENTAÇÃO DA REDE DE INTERLIGAÇÃO DO DRENO DE AR CONDIÇÃOADO NAS CAIXAS PLUVIAIS ESTÁ NO NÍVEL	
FUNDAÇÃO PARA FACILITAR A INTERPRETAÇÃO DOS DESENVOLVIMENTOS DAS VIGAS BALDRAMES	
5. O DRENO DE AR CONDIÇÃOADO SERÁ INTERLIGADO NAS CAIXAS DE ÁGUA E POÇOS DE VISITA PLUVIAL	
6. ALTERAÇÕES NESTE PROJETO SOMENTE COM AUTORIZAÇÃO EXPRESSA DO FIDE	
7. O DIMENSIONAMENTO DO HIDRÔMETRO GERAL FICA A CARGO DA CONCESSIONÁRIA DO LOCAL DE EXECUÇÃO DA OBRA	
8. EM VIRTUDE DAS LIMITAÇÕES DE PRESSÕES DE ÁGUA FORNECIDAS PELAS CONCESSIONÁRIAS, FOI PREVISTO BOMBAS	
DE BOMBA PARA O RESERVATÓRIO DE CONSUMO	
9. FORAM PREVISTOS PRESSURIZADORES PARA GARANTIR PRESSÃO EM TODOS OS PONTOS DE CONSUMO. O GRUPO DE	
PRESSÃO FICARÁ NA CASA DE MÁQUINAS ABaixo DO RESERVATÓRIO. VER DETALHE DO GRUPO DE PRESSÃO NA	
PRANCHETA	
10. FORAM PREVISTOS SISTEMAS MODULARES PARA CAPTAÇÃO DE ÁGUA DA CHUVA. AS CISTERNAS POSSUEM SISTEMA DE	
FILTRAGEM ACOPLADO. O EXTRASOR É INTERLIGADO NA REDE DE ÁGUAS PLUVIAIS	
REFERÊNCIAS	
- MEMORIAL DESCRITIVO E ESPECIFICAÇÕES TÉCNICAS	

CONTROLE DE REVISÕES		
Nº	DATA	DESCRIÇÃO

FNDE <small>Fundo Nacional de Desenvolvimento</small> Educação		MINISTÉRIO DA EDUCAÇÃO	
PROJETO PADRÃO - FNDE			
PROPRIETÁRIO: _____			
ENDEREÇO: _____			
MUNICÍPIO - UF: _____			
PROPRIETÁRIO: _____			
RESP. TÉCNICO: _____		CREA: _____	
AUTOR DO PROJETO: _____		CAU: _____	
DLFO: _____		CREA: _____	
		RA: _____	
OBSERVAÇÕES: _____			
ESCOLA 9 SALAS DE AULA - MODELO TÉRREO			
PROJETO DE INSTALAÇÕES			
COORDENAÇÃO CGEST - Coordenação Geral de Infraestrutura Educativa		LANÇAMENTO HIDRÁULICO DETALHES H28 AO H44	
FORMATO: A0		REVISÃO: R.00	PRANCHETA: 05/09